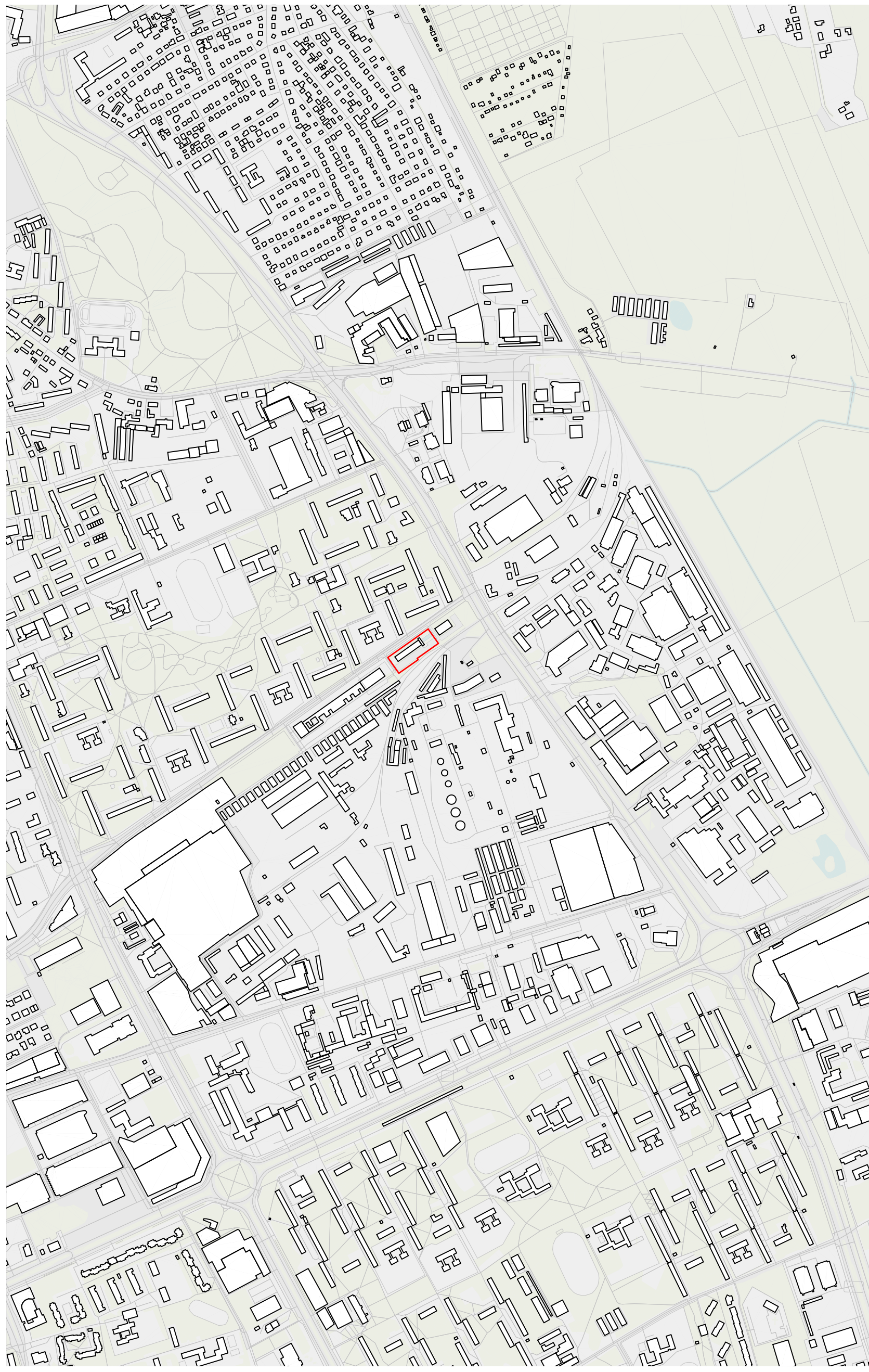




VAIZDAS IŠ AKŠTĖS
TEISMŲ PASTATO KAUNO G. 8, KLAIPĖDOJE



SITUACIJOS SCHEMA M1:10000



VAIZDAS IŠ ŠIAURINES PUSĖS

Mūsų projekto siekis – sukurti patvirtintą pastatą Klaipėdos teismui, atitinkantį išskirtinį šio miesto statusą ir rodantį teismų sistemos svarbą. Architektūrinio požiūriu mūsų projektas yra išskirtinis, santūrus, lengvai suprantamas ir racionalus. Šios nesenančios savybės atitinka Klaipėdos, jos valdymo sistemos ir piliečių vertybes. Projektui siekiama prisidėti prie miesto vizijos „Klaipėda 2035 – verti, sumani, įtrauki“ įgyvendinimo.

Nauja medžiaga apsidomta aikštė priešais pastatą suformuos patrauklią erdvę jėgimui į teismo rūmus ir ženkliai pagerins šio rajono gyvenimo kokybę. Pastato planas yra kompaktiškas, funkcionalus ir racionalus, todėl tinkytų jame paprasta orientuotis ir mačiau juo naudotis. Dėl taikomo racionalaus požiūrio į architektūrinius sprendinius, formą ir medžiagas, pastatas yra ekonomiškai, be nereikalingų puošmenų ir detalių. Pastatu siekiama aukščiausių tvarumo standartų: taikant apgalvotus projektavimo sprendinius, kruopščiai parenkant naudojamas medžiagas ir iki minimumo sumažinant išmetamo anglies dioksido kiekį. Kartu siekiama žymiai sumažinti pastato eksploatacinius kaštus pasitelkiant natūralų vėdinimą, parenkant mažai energijos naudojančias vėdinimo sistemas bei naudojant fotovoltines plokštes.



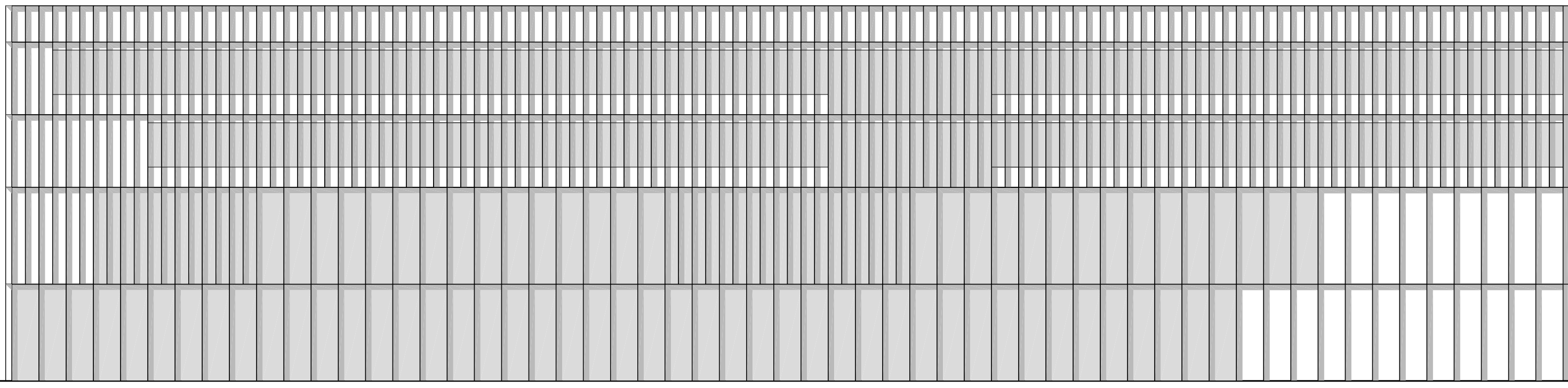
SKLYPO PLANAS M1:200



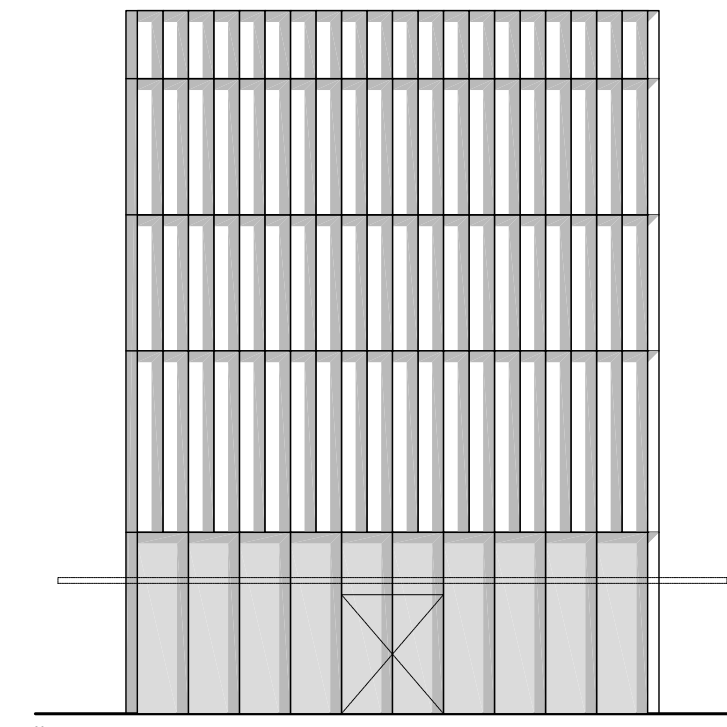
VAIZDAS NUO KAUNO G.



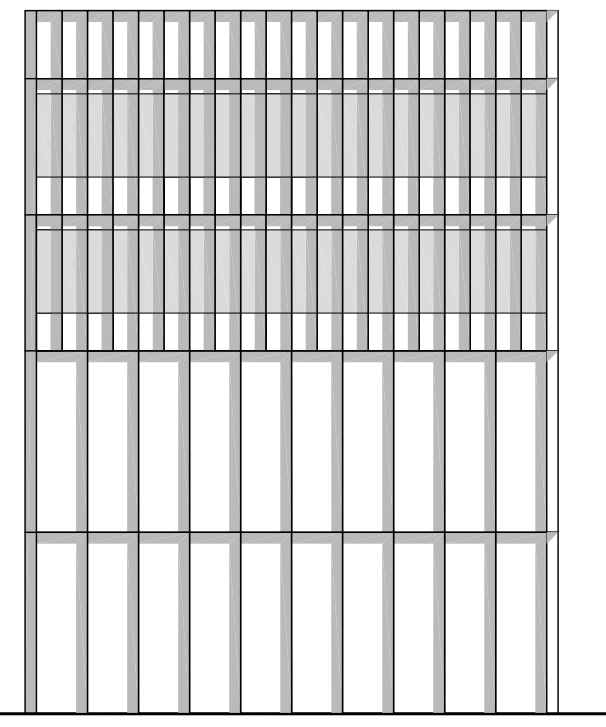
VAIZDAS | PAGRINDINĖ ĮEJIMA NUO KAUNO G.



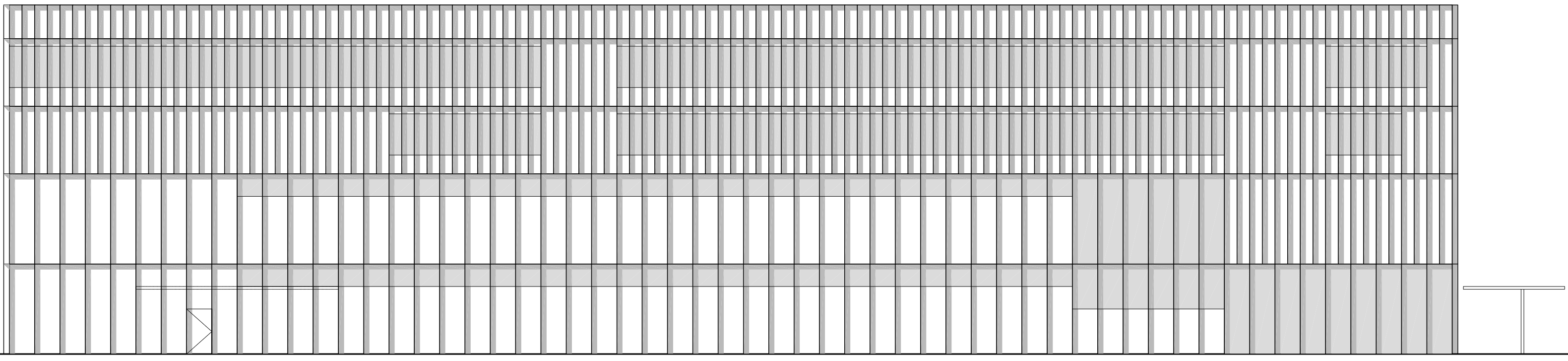
ŠIAURĖS VAKARŲ FASADAS - M1:200



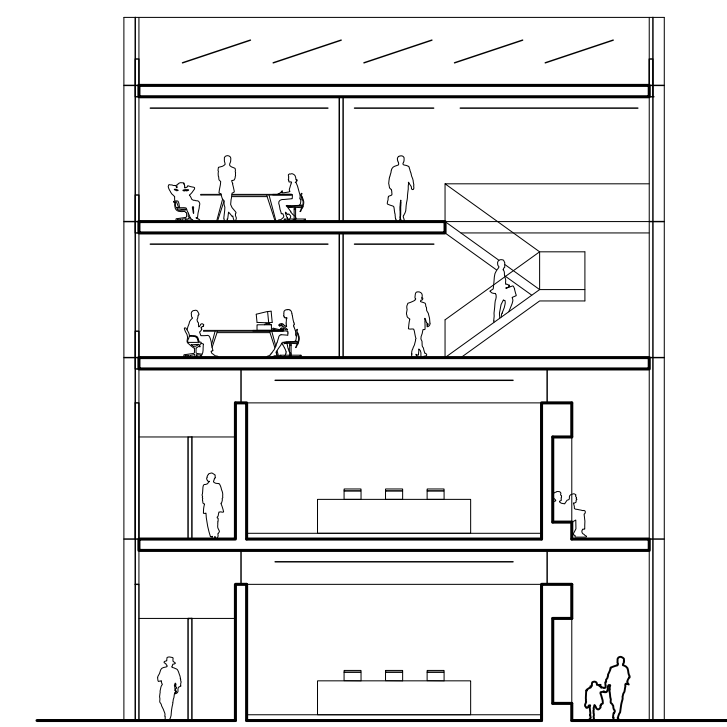
ŠIAURĖS RYTŲ FASADAS - M1:200



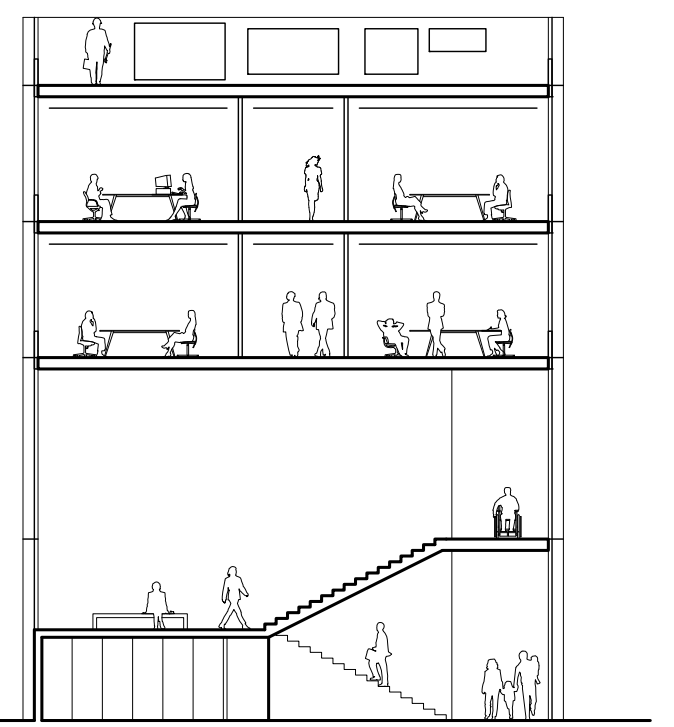
PIETVAKARIŲ FASADAS - M1:200



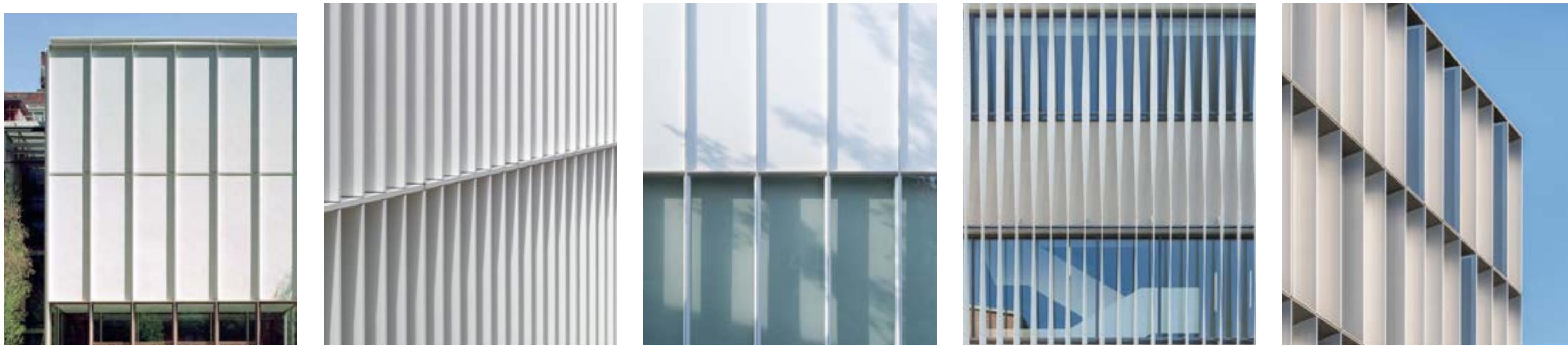
PIETRYČIŲ FASADAS - M1:200



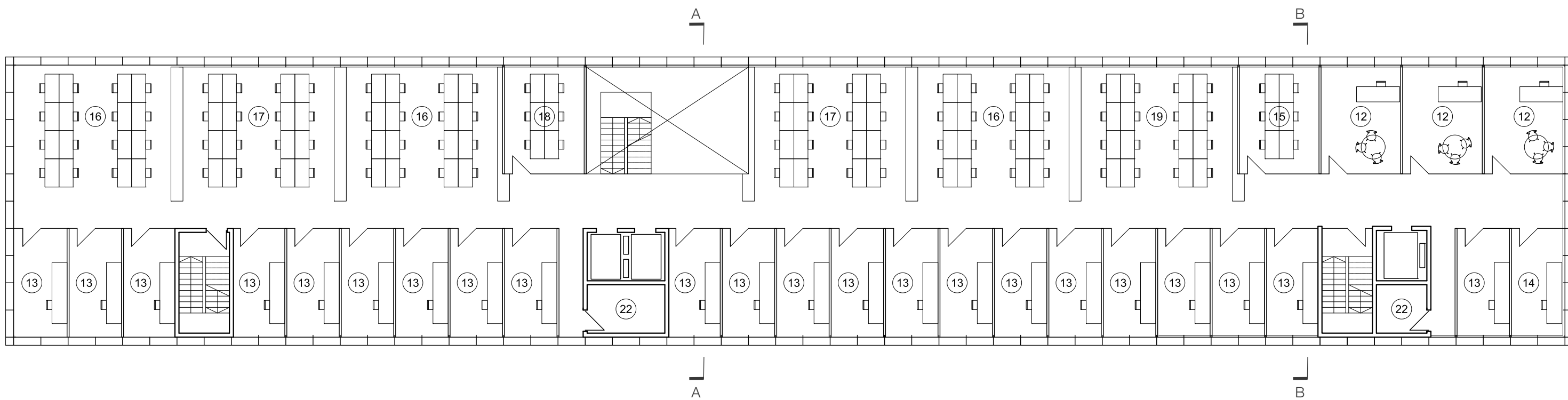
PJŪVIS AA M1:200



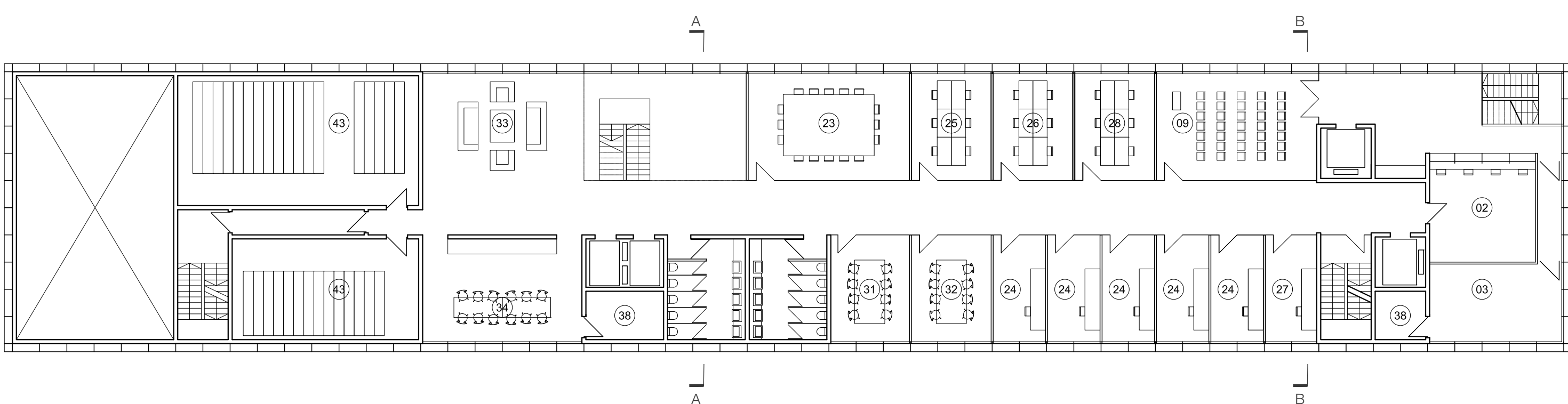
PJŪVIS BB M1:200



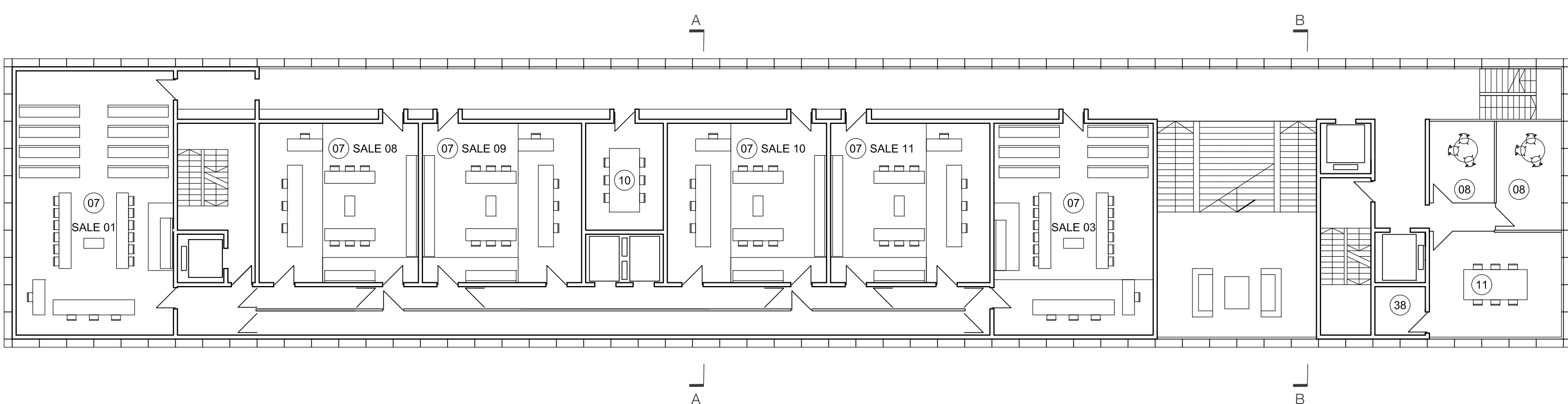
FASADO MEDŽIAGIŠKUMAS



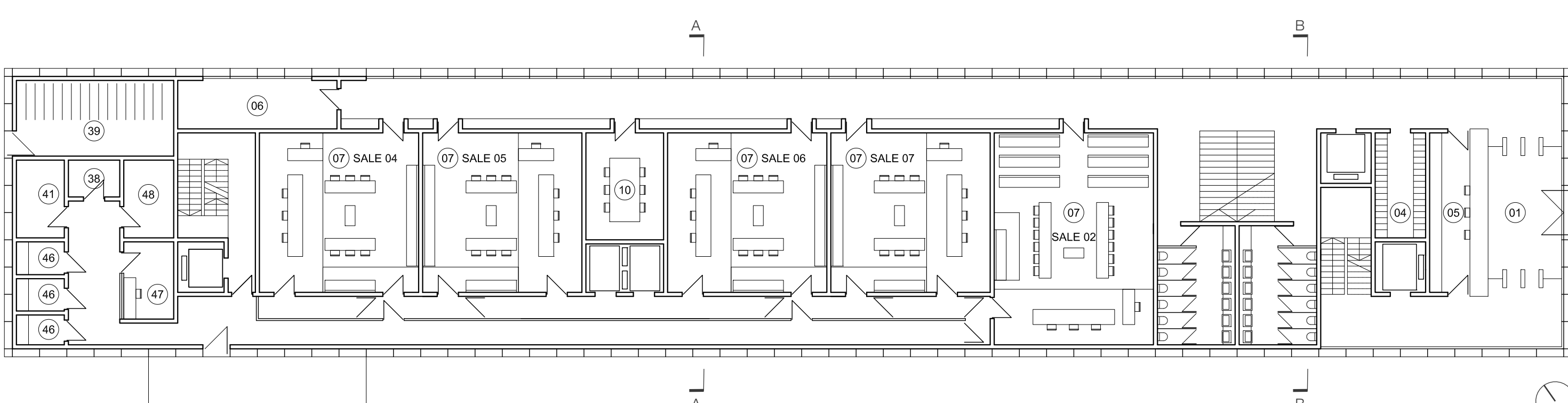
KETVIRTO AUKŠTO PLANAS M1:200



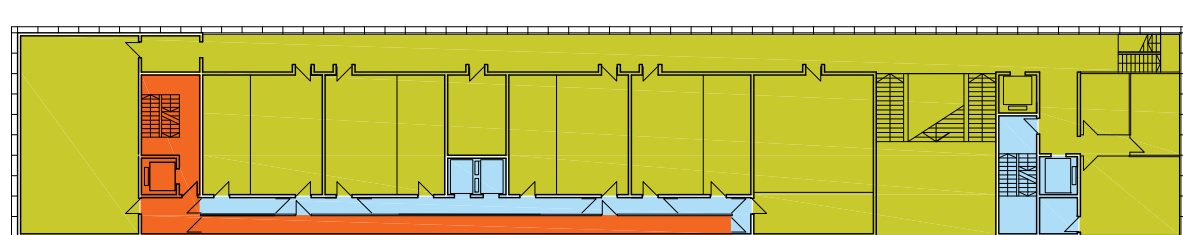
TREČIO AUKŠTO PLANAS M1:200



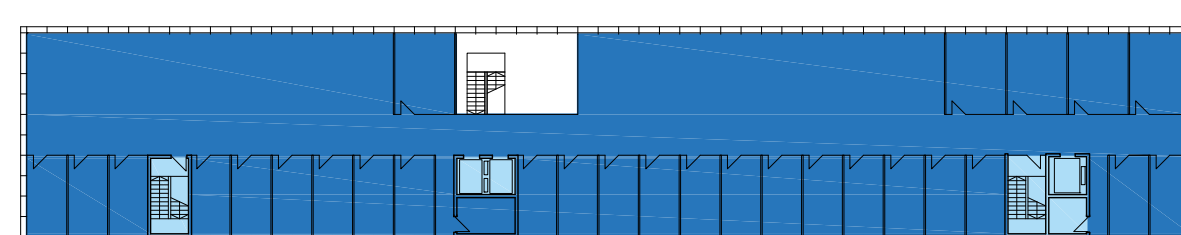
ANTRO AUKŠTO PLANAS M1:200



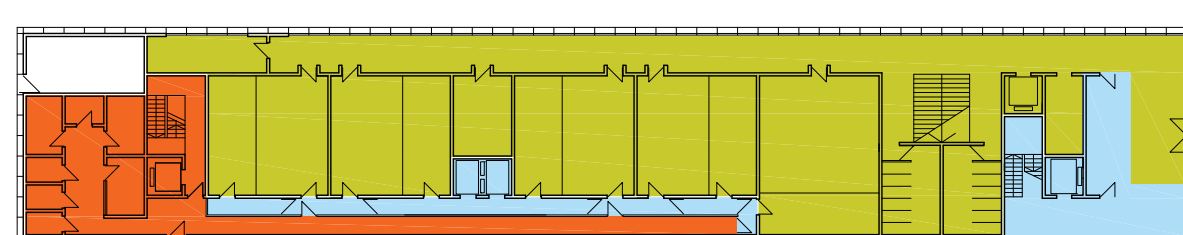
PIRMO AUKŠTO PLANAS M1:200



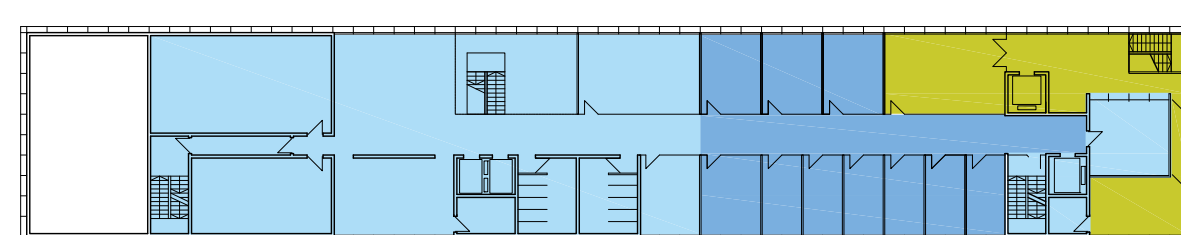
ANTRO AUKŠTO PLANAS M1:200



KETVIRTO AUKŠTO PLANAS M1:200



PIRMO AUKŠTO PLANAS M1:200



TREČIO AUKŠTO PLANAS M1:200

- Viešoji zona
- Administracinė zona (Bendro naudojimo patalpos)
- Administracinė zona (RAAT)
- Administracinė zona (KLAT)
- Specialios paskirties zona (Konvojais)

LEGENDA

naudojimo erdvės

- 1 Įėjimo erdvė / vestibulis
- 2 Dokumentų priėmimas, ekspedicija
- 3 Susipažinimo su bylomis patalpa
- 4 Draubūžių saugykla
- 5 Teismo savanorių patalpa / informacinė zona/ apsaugos postas
- 6 Motinos ir vaiko kambarys

Patalpos susijusios su specifine teismų veikla

- 7 Posėdžių salė
- 8 Proceso dalyvių pasitarimų kambariai
- 9 Spaudos konferencijų salė
- 10 Laukiamieji ludytojams ir nukentėjusiems asmenims
- 11 Teisminės mediacijos patalpa

Patalpos susijusios su specifi- ne teismų veikla (KLAT)

- 12 Teismo pirmininkas, skyrių pirmininkai
- 13 Teisėjas (-ai)
- 14 Teismo kancleris
- 15 Teismo pirmininko ir skyrių pirmininkų patarėjai, atstovos spaudai
- 16 Teisėjo padėjėjai
- 17 Teismo posėdžių sekretoriai
- 18 Teismo padalinų darbuotojai
- 19 Skyrių raštinių biurai
- 20 Teismo raštinės skyrius
- 21 Kiti teismo darbuotojai

Kitos teismo patalpos (KLAT)

- 22 Einamųjų dokumentų saugojimo zona
- 23 Sustikimų patalpos

Patalpos susijusios su specifi- ne teismų veikla (RAAT)

- 24 Teisėjas (-ai)
- 25 Teisėjo padėjėjai
- 26 Teismo posėdžių sekretoriai
- 27 Finansų skyriaus darbuotojai
- 28 Teismo raštinės darbuotojai, archyvaras
- 29 Kiti teismo darbuotojai

Kitos teismo patalpos (RAAT)

- 30 Einamųjų dokumentų saugojimo zona
- 31 Sustikimų patalpos

Patalpos susijusios su specifine teismų veikla

- 32 Teisėjų pasitarimų kambariai

Bendro naudojimo patalpos

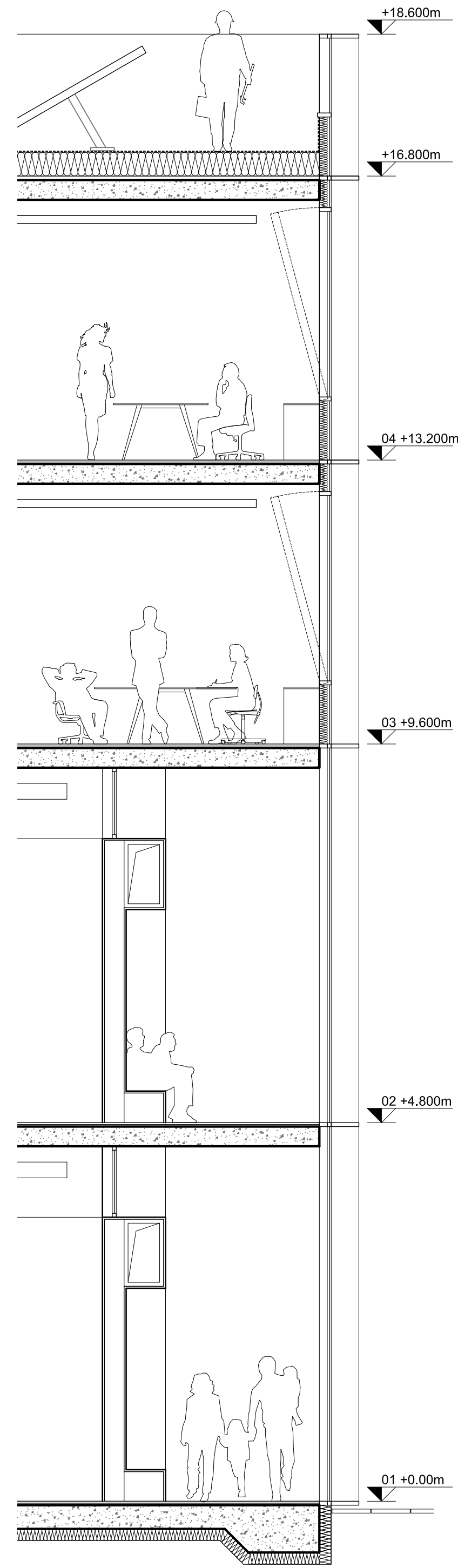
- 33 Personalo poilsio zona / biblioteka
- 34 Bendras personalo valgomoji/ virtuvėlė
- 35 Vaikų valandinės priežiūros patalpa
- 36 Apsaugos sistemų ir pastato valdymo įrangos patalpa

Pagalbinės patalpos

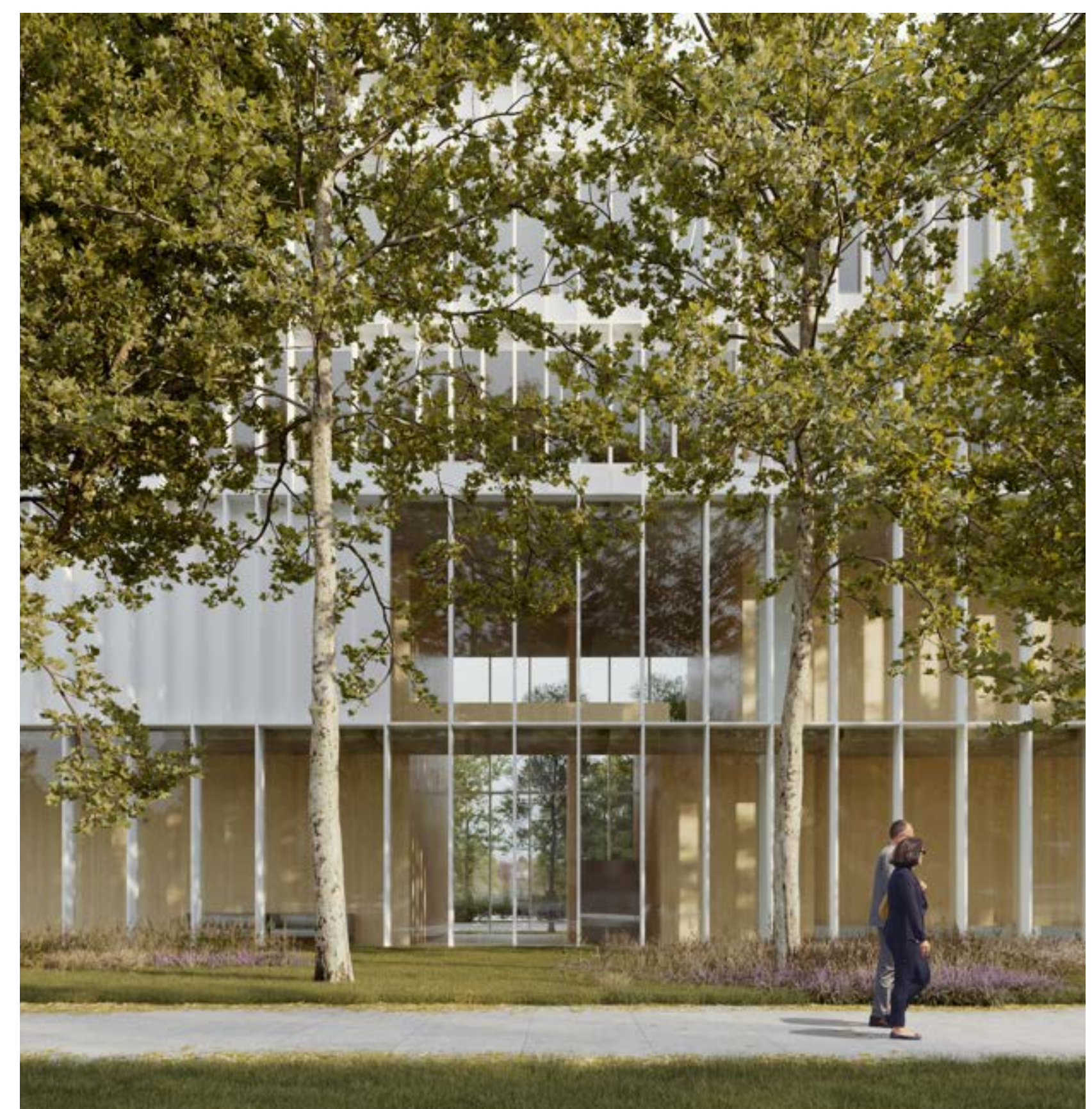
- 37 Pagalbinės patalpos (atsargų sandėliai)
- 38 Pagalbinės patalpos (ūkinio ir valymo inventoriaus laikymo patalpos)
- 39 Pagalbinės patalpos (atsargoms susijusioms su transporto priemonėmis)
- 40 Techninė patalpa

Patalpos susijusios su specifine teismų veikla

- 41 Įslyptinto ludytojo ar nukentėjusiojo apklausos kambarys, nepilnamečio proceso dalyvio apklausos kambarys
- 42 Tarybinių stočių patalpa (serverinė)
- 43 Dokumentų saugykla (teismo archyvas)
- 44 Daktinio įrodymo saugykla
- 45 Kitos darbo patalpos
- 46 Konvojuojamųjų asmenų laikymo kameros
- 47 Konvojais pareigūnų patalpa
- 48 Konvojais santarminiai mazgai



FASADO DETALE 1:50



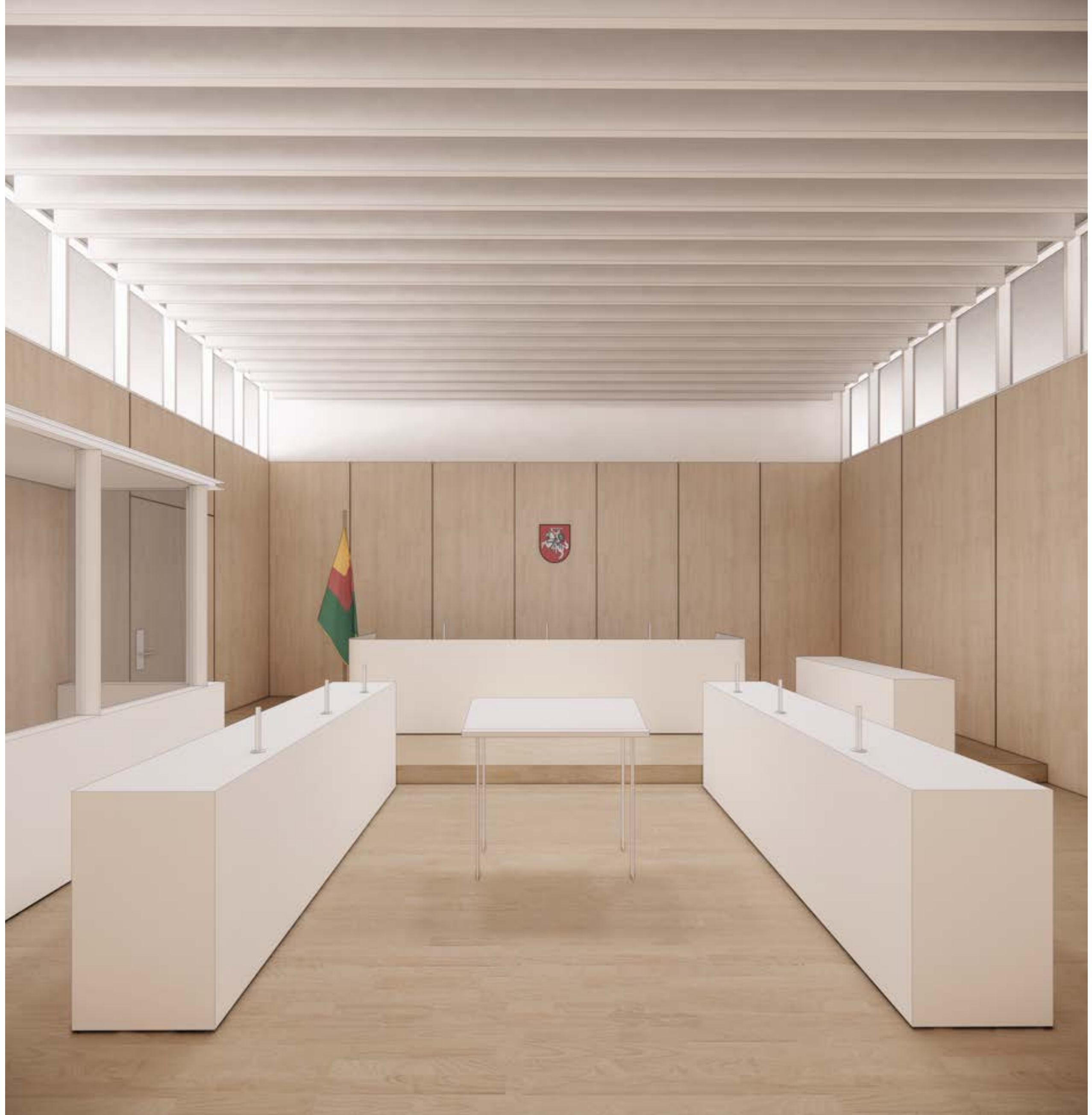
FASADO VAIZDAS



VAIZDAS | PAGRINDINIŲ VESTIBULIŲ 01



TEISMO SALES NR.1 VIDAUS VAIZDAS



TEISMO SALES NR. 4/11 VIDAUS VAIZDAS



VAIZDAS | PAGRINDINIŲ VESTIBULIŲ 02



TIPINIO BIURO VIDAUS VAIZDAS